

› 2024年春発売予定 エクステリア新商品

カーポート・ブラック色ポリカーボネート屋根材追加
(対象機種：フーゴF・ネスカF・ソルディーポート)

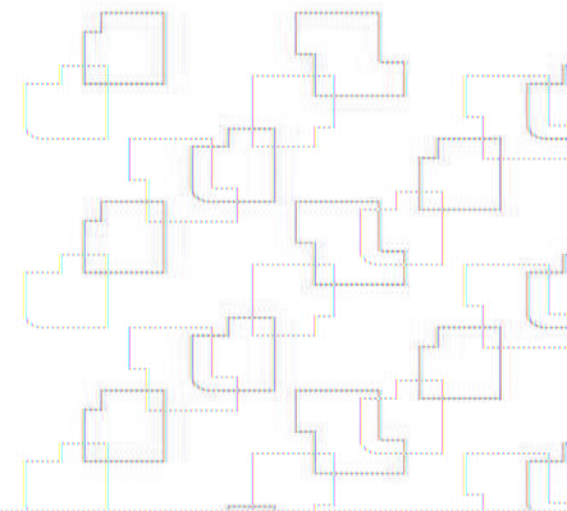
株式会社 LIXIL

エクステリア事業部

2024年4月

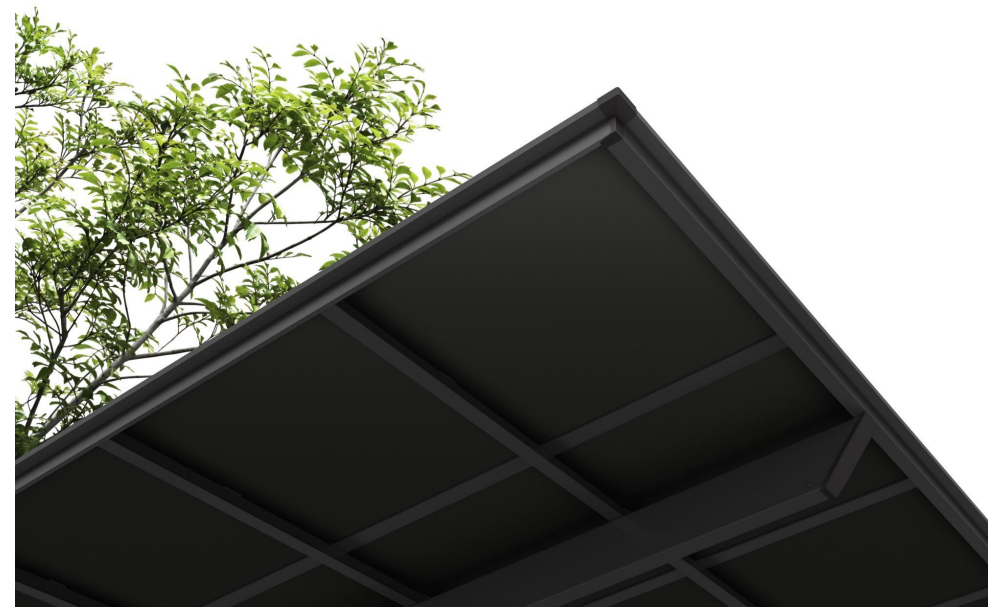
LIXIL

Copyright © LIXIL Corporation. All rights reserved.



カーポート
ブラック色ポリカーボート
屋根材追加

2024年6月発売予定

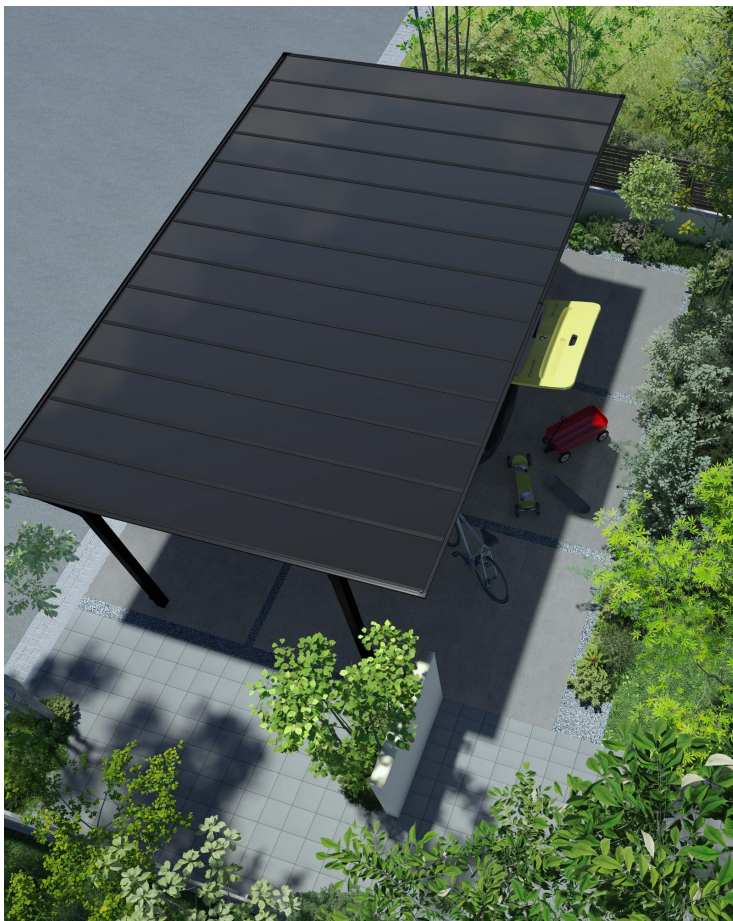


› CONTENTS

1. 3点訴求ポイント
2. 市場・マーケットについて
3. 商品投入の狙い
4. 商品特長
5. 価格の考え方
6. ツールについて（仕様規定確認書）

カーポート(駐輪場)にデザインの幅を広げるブラック色のポリカ屋根材を追加

透過性の無いブラックでマットな(※)屋根材が、カーポート(駐輪場)に高い質感を与えます ※屋根下側のみ



1 住宅トレンドに調和するオールブラックスタイル

- オールブラックスタイル(本体×屋根材)が可能
- フラット屋根タイプの3機種(フーゴF、ネスカF、ソルディーポート)に展開し、豊富なラインアップ
- ポリカーボネート屋根で、ワンランク上の駐車スペースを実現

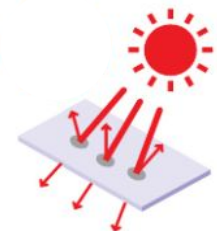
2 汚れが目立ちにくい

- 屋根に透過性がない為、屋根上に汚れ(落葉)などがあっても目立ちにくい



3 車内温度上昇を抑制

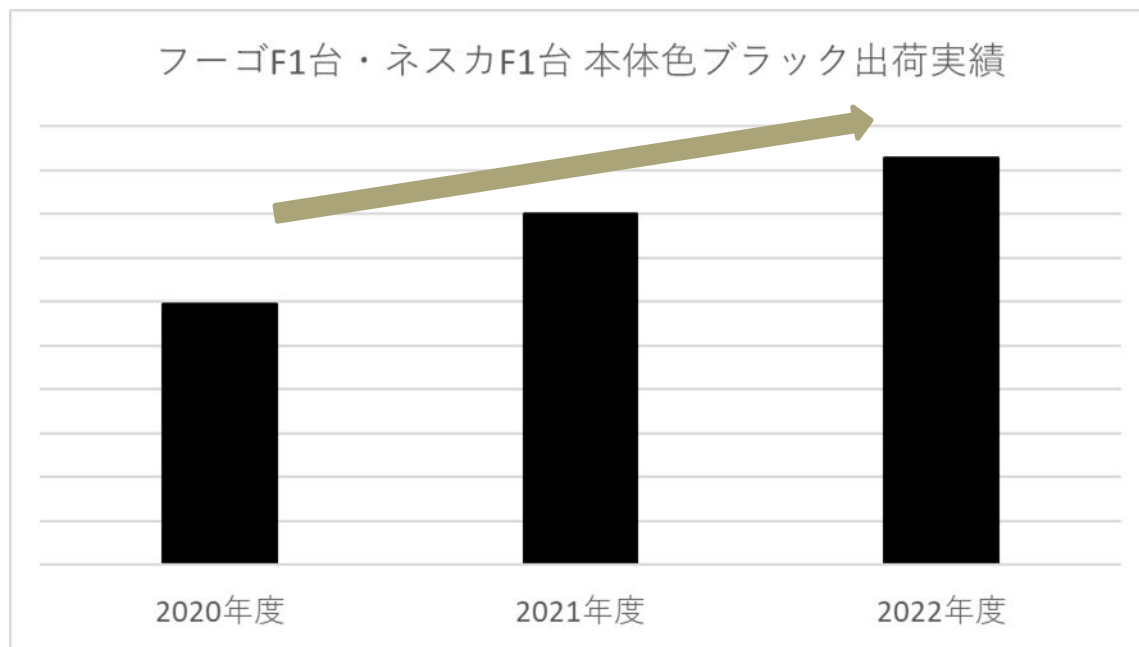
- 熱線(赤外線)カット率72%で車内温度上昇を抑制
- 全光線透過率0%、紫外線カット約100%
- オールシーズンで愛車も快適



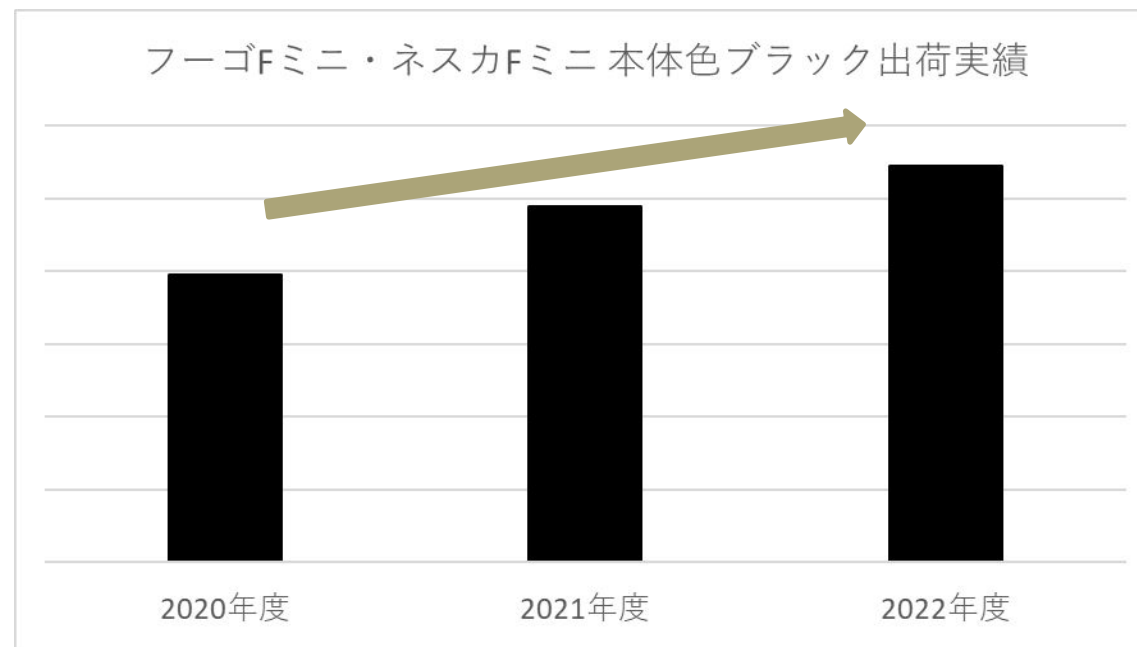
カーポート・駐輪場屋根の本体色は近年、ブラックが増加傾向

住宅トレンドの変化と共に近年、本体色ブラックが注目されています

■フーゴF1台/ネスカF1台 本体色ブラック



■フーゴFミニ/ネスカFミニ 本体色ブラック



住宅トレンドに調和するブラック色の屋根材を追加し、提案力を強化



フーゴF

■ 普及価格帯商品の提案力強化

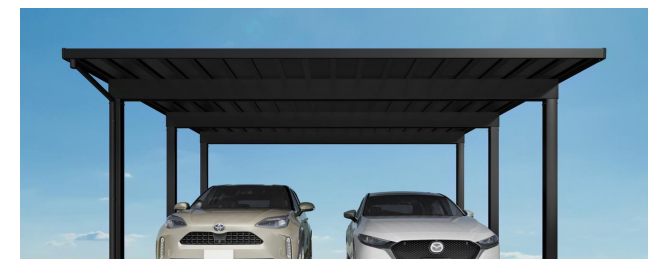
普及価格帯商品のポリカ屋根材カラーラインアップを拡充。住宅トレンドに調和するフラット屋根タイプ商品とブラック色の屋根材の組合せを新規設定。（フーゴF、ネスカF、駐輪場屋根）

屋根材カラーを増やしデザイン面からの選択肢が増える事で、提案の幅が広がります。

■ 豪雪地域もブラック色で提案力強化

豪雪地域向けのソルディポートにブラック色の屋根材を新規設定。豪雪地域にも住宅外観との組合せの選択肢を増やします。

※豪雪地域はソルディポート3000、4500が対応



ソルディポート

デザインの幅が広がるブラック色ポリカーボネート屋根材



■オールブラックスタイル

- 屋根材の主流であるポリカーボネートに、ブラック色を追加
本体色ブラックを選択頂くとオールブラックスタイルが実現
※ブラック以外の本体色を選択頂くことも可能です

■屋根上の汚れが目立ちにくい

- 透過性の無い屋根材の為、屋根上の汚れや落ち葉などが目立ちにくくなります

■車内温度上昇を抑制

- 熱線カット率72%で車内温度上昇を抑制
全光線透過率は0%、紫外線カット約100%

■高い質感




- 透過性の無いブラックでマットな(*)屋根材が、カーポート(駐輪場)に高い質感を与えます ※屋根下側のみ

4. 商品特長

カーポート・ブラック色ポリカーボネート屋根材追加

ポリカーボネート板に1色追加で全部で4色展開へ

カラーや透過率など現場の設置希望条件に合わせて選択できるようになります。

ポリカーボネート板		熱線吸収ポリカーボネート板 ※1	
 NEW ブラックマット	 クリアマット	 ブルーマット S	 クリアマット S ※2
全光線透過率：0% 熱線(赤外線)カット率：72%	全光線透過率：83% 熱線カット率：20%	全光線透過率：17% 熱線カット率：52%	全光線透過率：80% 熱線カット率：36%
強度はガラスの 約200倍※ UVカット		強度はガラスの 約200倍※ UVカット 熱線吸収で 熱をカット	

全光線透過率:明るさの目安です。値が大きいほど明るくなります。 熱線カット率:熱さの元となる熱線を遮る目安です。値が大きいほど温度上昇を軽減します。

上記数値は参考値です。※耐衝撃強度です。

※1:素材の特性上、見る方向によって色味が異なって見える場合があります。※2:熱線吸収ポリカーボネート クリアマットSは、やや青みがかったパネルです。

4. 商品特長

カーポート・ブラック色ポリカーボネート屋根材追加

ブラック色の屋根材を豪雪地域向けカーポートにも投入し幅広い商品提案を実現

■設定機種（一例）



フーゴF 1台用
(27-50)



フーゴF 2台用
(54-50)



ネスカF 1台用
(27-50)



ネスカF 2台用
(54-50)



ソルディポート1500 1台用
(30-50)

商品ラインアップ (フーゴF 1台用/ミニ)

■フーゴF (1台用/ミニ)



対象機種名	対象仕様
フーゴF 1台用	基本/延長/M合掌/Y合掌/M+Y合掌/縦2連棟
フーゴF逆勾配 1台用	基本/延長/縦2連棟
フーゴF 900 1台用	基本/M合掌/縦2連棟
フーゴF ミニ	基本/M合掌/Y合掌/縦2連棟

商品ラインアップ（フーゴF 2台用）

■フーゴF（2台用）



対象機種名	対象仕様
フーゴF 2台用	基本／縦2連棟／間口違い縦2連棟
フーゴF 2台用 柱間口移動	水下柱間口移動／水上柱間口移動／水上・水下柱間口移動
フーゴF 2台用 柱奥行移動	柱奥行移動（水下側はね出し）／ 柱奥行移動（水上側はね出し）
フーゴF 2台用 梁延長	水下梁延長／水上梁延長／水上・水下梁延長
フーゴFプラス 2台用	基本
フーゴFプラス 2台用 柱間口移動	水下柱間口移動／水上柱間口移動／ 水上・水下柱間口移動
フーゴFプラス 2台用 柱奥行移動	柱奥行移動（水下側はね出し）／ 柱奥行移動（水上側はね出し）
フーゴFプラス 2台用 梁延長	水下梁延長／水上梁延長／水上・水下梁延長

商品ラインアップ（フーゴF 3台用/屋根連結）

■フーゴF（3台用）



対象機種名	対象仕様
フーゴF 3台用	基本／柱間口移動
フーゴF 3台用 柱奥行移動	柱奥行移動（水下側はね出し）／ 柱奥行移動（水上側はね出し）
フーゴF 3台用 梁延長	水下梁延長／水上梁延長／水上・水下梁延長
フーゴFプラス 3台用	基本／柱間口移動
フーゴFプラス 3台用 柱奥行移動	柱奥行移動（水下側はね出し）／ 柱奥行移動（水上側はね出し）
フーゴFプラス 3台用 梁延長	水下梁延長／水上梁延長／水上・水下梁延長

■フーゴF（屋根連結）

対象機種名	対象仕様
フーゴF 屋根連結	屋根連結（段違い／奥行違い）
フーゴFプラス 屋根連結	屋根連結（段違い／奥行違い）

商品ラインアップ（ネスカF 1台用/2台用）

■ネスカF



対象機種名	対象仕様
ネスカF 1台用	基本／延長／M合掌／Y合掌／M+Y合掌／縦2連棟
ネスカF 2台用	基本／縦2連棟
ネスカF ミニ	基本／M合掌／Y合掌／縦2連棟



商品ラインアップ (ソルディポート)

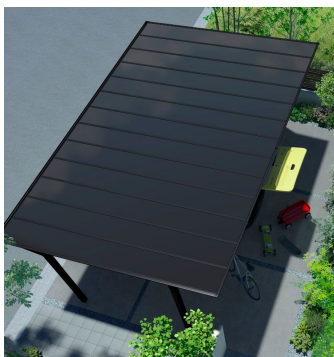
■ソルディポート



対象機種名	対象仕様
ソルディポート 1500 1台用	基本
ソルディポート 1500 2台用	基本／縦2連棟／間口延長
ソルディポート 1500 3台用	基本
ソルディポート 3000 1台用	基本
ソルディポート 3000 2台用	基本／縦2連棟／間口延長
ソルディポート 3000 3台用	基本
ソルディポート 4500 1台用	基本
ソルディポート 4500 2台用	基本／縦2連棟／間口延長

屋根材には裏表がありますので施工の際はご注意ください。

- ・ブラックポリカの屋根上側はツルツルで、屋根下面はざらざらしたマットの仕上げです
- ・屋根下側のマットな仕上げでパネル（ポリカ）のゆがみが目立ちにくです
- ・屋根材の色名は「**ブラックマット**」になります



カーポートを
上から見たイメージ



屋根上面：ツルツルしてる
※ツルツルしてるため、天井の柄が反射して
いますが、実際の製品には柄はありません



屋根下面：ざらざらしてる



カーポートを
下から見たイメージ

既存ポリカ屋根材のセット価格の約15%UPで上代設定



対象機種	呼称	寸法	ポリカーボネート屋根材使用		
			標準柱(H22)/標準柱(H19) ※ミニのみ		
			クリアブラウン/クリアブルー/クリアマット	熱線吸収	ブラックマット NEW
フーゴF 1台用	24-50型	2,393×5,028	¥295,300	¥304,400	¥337,700
フーゴF 2台用	48-50型	4,827×5,002	¥662,600	¥680,200	¥729,400
フーゴF 3台用	72-50型	7,187×5,002	¥1,401,600	¥1,428,000	¥1,501,800
フーゴF 逆勾配 1台用	24-50型	2,392×5,028	¥359,700	¥368,800	¥402,100
フーゴF 900 1台用	24-50型	2,393×5,028	¥380,600	¥389,700	¥423,000
フーゴFミニ	18-22型	1,796×2,204	¥175,100	¥177,900	¥188,800



対象機種	呼称	寸法	ポリカーボネート屋根材使用		
			標準柱(H22)/標準柱(H19) ※ミニのみ		
			クリアブラウン/クリアブルー/クリアマット	熱線吸収	ブラックマット NEW
ネスカF 1台用	24-50型	2,393×5,028	¥268,400	¥276,800	¥307,600
ネスカF 2台用	48-50型	4,827×5,002	¥606,800	¥623,600	¥666,800
ネスカF ミニ	18-22型	1,796×2,204	¥159,400	¥161,800	¥171,900



対象機種	呼称	寸法	ポリカーボネート屋根材使用		
			標準柱(H23)		
			クリアブルー/クリアマット	熱線吸収	ブラックマット NEW
ソルディーポート1500 1台用	30-50型	2,989×5,009	¥580,500	¥592,200	¥640,000
ソルディーポート1500 2台用	54-50型	5,349×5,009	¥872,000	¥893,100	¥979,100
ソルディーポート1500 3台用	78-50型	7,709×5,009	¥1,877,100	¥1,907,600	¥2,031,800
ソルディーポート3000 1台用	30-50型	2,989×5,009	¥680,600	¥692,300	¥740,100
ソルディーポート3000 2台用	54-50型	5,349×5,009	¥1,003,200	¥1,024,300	¥1,110,300
ソルディーポート3000 3台用	78-50型	7,709×5,009	¥2,228,900	¥2,259,400	¥2,383,600
ソルディーポート4500 1台用	30-50型	2,989×5,009	¥788,700	¥800,400	¥848,200
ソルディーポート4500 2台用	54-50型	5,349×5,009	¥1,315,400	¥1,336,500	¥1,422,500

仕様規定確認書は、ビジネス情報サイトからダウンロードが可能です。

屋根材認定書は“ポリカーボネート板（ブラックマット）”を選択して使用して下さい

LIXIL ビジネス情報

マイページ | 会員登録(無料)

商品情報 | 法令・制度 | 提案ツール | データダウンロード | 事例・学ぶ | アフターサポート

ビジネス情報TOP > 法規法令・各種制度 > アルミニウム合金建築物 > カーポートの建築確認申請

カーポートの建築確認申請

「建築確認申請の帳票」ダウンロードはこちら

アルミニウム建築構造の国土交通省告示（建築基準法）について

「アルミニウム合金材」が建築物の指定材料として認められ、基準強度が定められました。

国土交通省告示406号：建築物の主要構造部等に使用する建築材料を定めた規定のなかに「アルミニウム合金」が加えられました。
 国土交通省告示409号：アルミニウム合金材の許容応力度と材料強度についての内容が規定されました。

「アルミニウム合金材」の技術的基準が定められました。

国土交通省告示410号（第750号）：アルミニウム合金材の建築物に関する安全上必要な技術的基準が規定されました。

国土交通省告示第410号(第750号)について

アルミニウム合金造の構造方法などの安全上必要な技術的基準について定められた法律です。（令和3年6月に一部改正）
 仕様規定適合確認書はその技術基準に適合を確認した書類です。
 適法範囲：アルミニウム合金造の建築物の延べ面積は200㎡以下です。ただし、構造計算によって安全性が確かめられた場合は、この限りではありません。^{※1}
 仕様規定適合確認書は「単体・連続・合掌」の発行に対応しています。
 カーポート・駐車場の仕様及びオプションの有無については構造計算書・仕様規定確認書対応商品カタログをご確認ください。
^{※1} 構造計算が必要な場合は、当社支店・営業所、お客さま相談センターにお問合せください。

カーポート建築基準法対応商品

国土交通省告示対応商品の確認について

国土交通省告示第410号（第750号）で定められた適用範囲に従い、ご希望のカーポートが適合商品なのか判別してください。

LIXIL ビジネス情報

マイページ | 会員登録(無料)

商品情報 | 法令・制度 | 提案ツール | データダウンロード | 事例・学ぶ | アフターサポート

ビジネス情報TOP > 法規法令・各種制度 > カーポート確認申請帳票（仕様規定確認書）

カーポート確認申請帳票

【お買い】ご使用の際は、その都度ダウンロードしてください。
推奨動作環境

商品名	フーゴR		FRP		FRP		FRP		FRP	
タイプ	仕様・サイズ	仕様規定適合確認書	構造確認書	確認書	確認書	確認書	確認書	確認書	確認書	確認書
1台用	基本	確認書	確認書	PDF	確認書	確認書	確認書	確認書	確認書	確認書
	14延長			PDF						
	M合掌			PDF						
2台用	基本	確認書	確認書	PDF	確認書	確認書	確認書	確認書	確認書	確認書
	14延長			PDF						
	Y合掌			PDF						
3台用	基本	確認書	確認書	PDF	確認書	確認書	確認書	確認書	確認書	確認書
	14延長			PDF						
	Y合掌			PDF						
ミニ	基本	確認書	確認書	PDF	確認書	確認書	確認書	確認書	確認書	確認書
	M合掌			PDF						
	Y合掌			PDF						

※1 構造計算が必要な場合は、当社支店・営業所、お客さま相談センターにお問合せください。

ビジネス情報サイト カーポート確認申請帳票

LIXIL

MAKE BETTER HOMES A REALITY FOR EVERYONE, EVERYWHERE

世界中の誰もが願う、豊かで快適な住まいの実現