



基準階 女性用トイレ 内観

エイベックスビル

「Really! Mad+Pure」のタグライン(企業理念)を新たに掲げる総合エンタテインメント企業エイベックスの新本社ビル

耐震や業務効率改善を考慮し、本社ビルを建て替え。品格と上質感のある室内にふさわしく、トイレも間接照明が室内を柔らかく照らすシックな空間になっている。大便器ブースは間仕切り壁を天井まで伸ばして個室感を高め、落ち着いて利用できるよう配慮している。



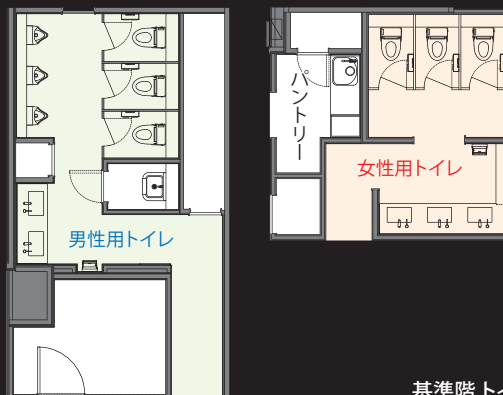
外観全景

DATA

施主：エイベックス株式会社
 設計：株式会社大林組
 施工：株式会社大林組
 所在地：東京都港区南青山3-1-30
 竣工：2017年9月

商品情報

<一般トイレ>
 大便器：(便器部) BC-K21PC (機能部) DV-K213(G)PCM/FB-TU-AD
 小便器：U-A51A-TU1
 洗面器：L-2250
 水栓金具+水石けん入れ：AM-200V1+KF-24EM
 掃除用流し：S-202A+LF-7E-19-TK1
 <多機能トイレ>
 大便器：(便器部) BC-950SK (機能部) DV-K213KFB-CK-URJ-P
 洗面器：L-275FCR
 水栓金具：EHMN-CA355-AM200CV1
 手洗器：AWL-71U2AM(P)(100V)
 オストメイトパック：PTOM-A210FRW-C



基準階トイレ 平面図

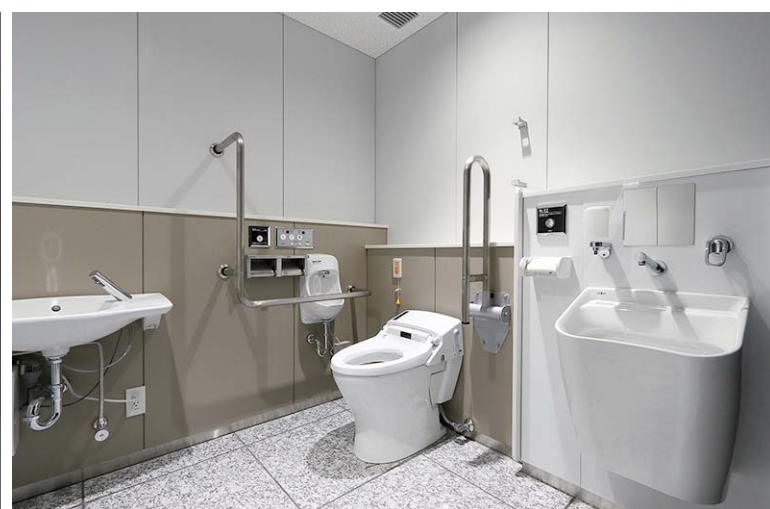
掲載内容及び写真・図版の無断転載はかたくお断りします。(許可なく転載・流用した場合、損害賠償が発生します。)

トイレ入り口まわり



左・基準階 一般トイレ(男性用)アプローチ、右・1F 多機能トイレアプローチ。多機能トイレは通路に面しているため、車椅子でもスムーズなアクセスが可能。

1F 多機能トイレ



車椅子対応の便器や洗面器の他、オストメイト対応の流しも備えた多機能トイレ。十分な動作スペースが確保され、様々な方が利用できるよう配慮している。

2F 女性用トイレ



間接照明が空間を美しく演出するトイレ内観。ボタンが大きく操作がしやすいユニバーサルデザインの大形リモコンを採用している。

基準階 男性用トイレ



スクエア型の洗面器がスタイリッシュな印象の洗面カウンター。手をかざすだけで吐水・止水できる自動水栓を採用。小便器は壁掛け式で清掃性に優れている。

基準階 女性用トイレ



手洗いコーナーとは別にパウダーコーナーが設けられ、落ち着いて化粧直しをしたり、簡易的な荷物置き場として使うことができる。ブース扉は意匠性の高いセミオープンタイプを採用。ブース内部は見えにくくしながら、使用・未使用が一目でわかる。

基準階 パントリー



パントリーはコンパクトながら収納をしっかりとした使い勝手の良い仕様。