



外装低層部

## LIXIL WINGビル HOSHI

### 部門を超えたコミュニケーション活性化を目指す LIXIL 本社の新社屋・HOSHI 棟

本社機能の移転・集約として、KAZE・HIKARI・NIJIに続く新たなビルとして誕生したHOSHI。外装壁面は3000x1000mmの超大形の特注タイルを使用。色・柄・サイズ違いを組み合わせたデザインが、個々の質感の多様な表情を演出。また、渡り廊下の壁面にも同じタイルがフィンとして使われ、窓ガラスとやきものの対比が建物を印象づけている。外装床には車寄せと歩行エリアでそれぞれに適したタイルを使用。異なるタイルパターンでゆるやかにゾーン分けがされている。



外観全景

#### DATA

施主：株式会社LIXIL  
設計：株式会社三菱地所設計  
施工：鹿島建設株式会社  
所在地：東京都江東区大島2-1-1  
竣工：2019年10月

#### 商品情報

外装壁タイル：GR-3002×887/CEM-3, GR-3002×587/CEM-3  
GR-3002×887/BAS-3, GR-3002×587/BAS-3  
GR-3002×887/RES-4, GR-3002×587/RES-4  
GR-3100/RES-4(エントランス柱)  
外装床タイル：IPF-600/MMP-13(エントランス)  
MTP-300EX14/105(車寄せ)

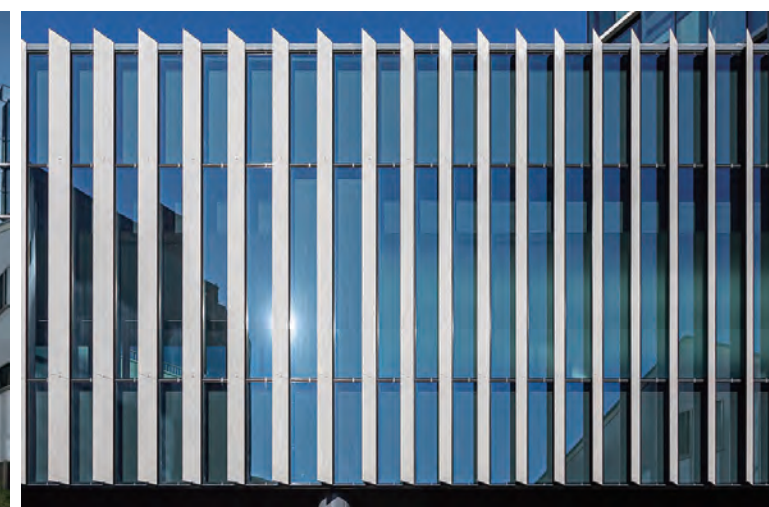
#### 外観



エントランス外装

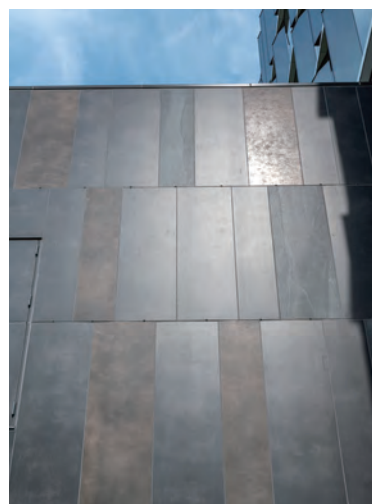


渡り廊下外観



渡り廊下近景

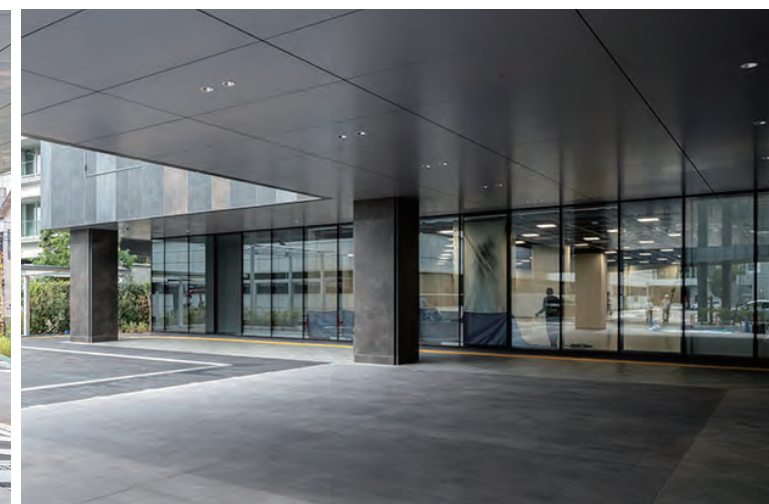
#### 外観



外装壁面見上げ

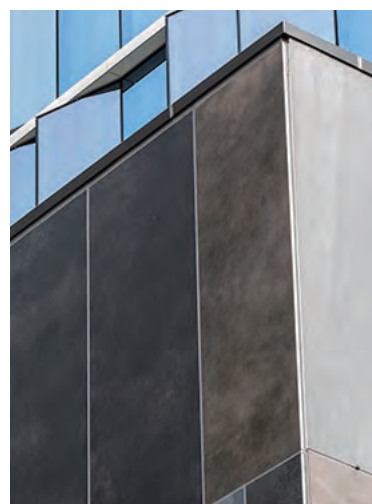


エントランス柱

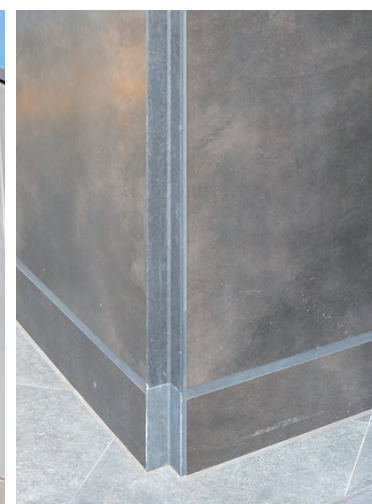


外装床面

#### ディテール



外装壁ディテール



エントランス柱ディテール



外装床ディテール



エントランスホール全景

## LIXIL WINGビル HOSHI

### 部門を超えたコミュニケーション活性化を目指す LIXIL 本社の新社屋・HOSHI 棟

本社機能の移転・集約として、KAZE・HIKARI・NIJIに続く新たなビルとして誕生したHOSHI。風除室壁面は外装壁と同じ超大形タイルを横使いし、上質な空間を演出。エントランスホール内装壁面は、やさしい風合いの木目柄のタイルが外装壁とのつながりを感じられるデザインで仕上げられている。また、エントランスとカフェ壁面のタイルはデザイン性だけでなく、においを軽減する効果も持ち合わせている。



外観全景

#### DATA

施主：株式会社LIXIL  
 設計：株式会社三菱地所設計  
 施工：鹿島建設株式会社  
 所在地：東京都江東区大島2-1-1  
 竣工：2019年10月

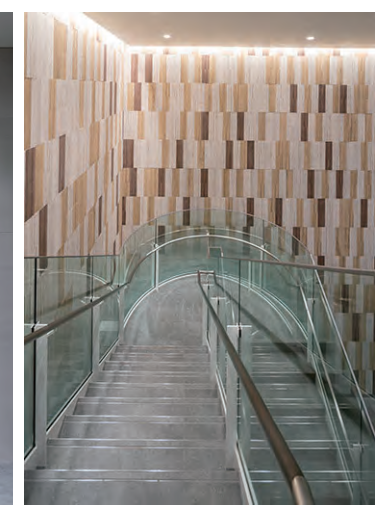
#### 商品情報

内装壁タイル：GR-3100/BAS-1(風除室)  
 ECP-615/OAK1N,2N,4N  
 ECP-315/OAK1AN,2AN,4AN  
 (エントランスホール、エレベーターホール)  
 ECP-630/FBR3N (カフェ)  
 内装床タイル：IPF-600/MMP-13  
 (エントランスホール、エレベーターホール)

#### 内観



風除室

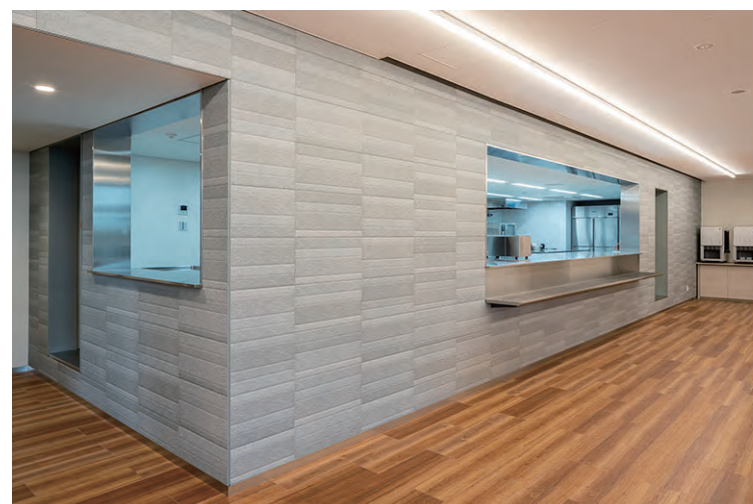


エントランスホール壁面



エレベーターホール全景

#### 内観



カフェ全景

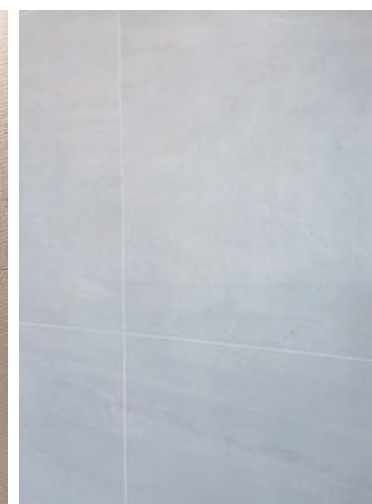


カフェ内装

#### ディテール



エントランスホール壁面ディテール



風除室壁面ディテール



床面ディテール



カフェ壁面コーナーディテール



洗面内装壁面

## LIXIL WINGビル HOSHI

部門を超えたコミュニケーション活性化を目指す  
LIXIL 本社の新社屋・HOSHI 棟

本社機能の移転・集約として、KAZE・HIKARI・NIJIに続く新たなビルとして誕生したHOSHI。各所にある水まわりには様々な特性を活かして、タイルを多く取り入れている。1F手洗いスペース・トイレの床は外壁と同じ3000x1000mmの超大形タイルを使用。このスケール感が空間の広がりを感じさせている。2-7Fトイレ洗面コーナーの表情豊かなモザイクタイルは、照明による陰影を活かし、華やかな雰囲気を演出。水回りのインテリア性を高めている。キッチンには扉面材とタイルカラーのバリエーション違いで設置されており、シンクの水はねや汚れ防止だけでなく、アクセント壁として空間に変化をつけている。



外観全景

### DATA

施主：株式会社LIXIL  
設計：株式会社三菱地所設計  
施工：鹿島建設株式会社  
所在地：東京都江東区大島2-1-1  
竣工：2019年10月

### 商品情報

内装壁タイル：IPW-130/FRA-1,2,3(キッチン)  
ECP-25NET/LUX12(洗面)  
内装床タイル：GR-3100/RES-3(1F手洗いスペース・トイレ)

### 内観



手洗いスペース床面

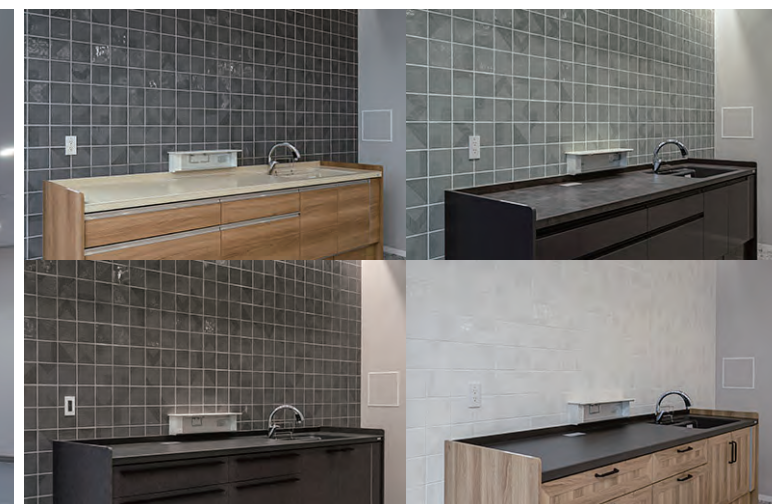


多機能トイレ床面

### 内観

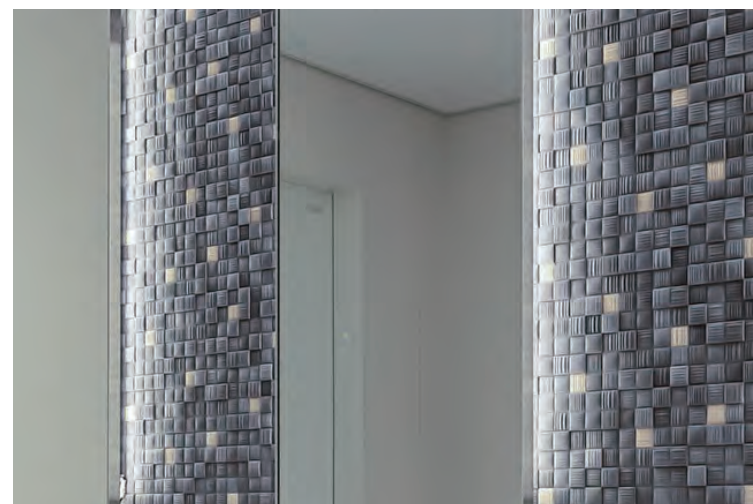


トイレ内観

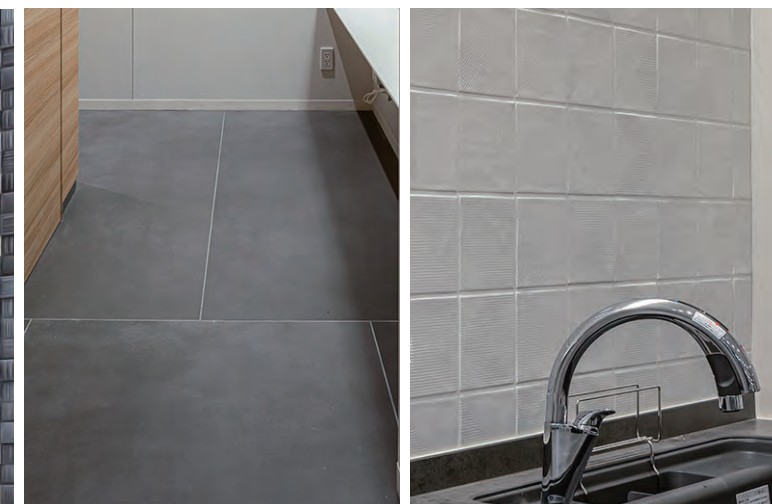


キッチンバリエーション

### ディテール



洗面壁タイルディテール



手洗いスペース・トイレ床タイルディテール キッチン壁タイルディテール