



南面テラス外観

旧前田家本邸洋館

タイル復原による国の重要文化財指定保存整備工事。各施工箇所のタイルを検証し、再現した邸宅。

経年変化による下地からの浮き、ひび割れによって破損したタイルの復原を実施した。オリジナルタイルが持つ焼成の色幅と表情、繊細な光沢感及び経年変化による質感の検証を実施し、重厚な意匠を纏う外壁スクラッチタイルの溝の複雑な凹凸や、床タイルの布目の面状、釉薬の流れなど、手仕事によるオリジナルタイルが持つ質感を再現した。



外観

DATA

施主 : 東京都
 設計 : (公財)文化財建造物保存技術協会
 施工 : 竹中・東建設共同企業体
 所在地 : 東京都目黒区駒場4-3-55 目黒区立駒場公園内
 竣工 : 2018年9月

商品情報

外装壁 : 珧器質 無釉 湿式成形品二丁掛
 復原タイル 227×76(mm) t=21.5(mm) 建物外壁
 外装床 : 珧器質 施釉 湿式リプレス成形品
 復原タイル 197×197(mm) t=19.5(mm) 北面屋上外装床面(黄色系と茶色系)

外観



西面全景



南面全景

外観



西面近景

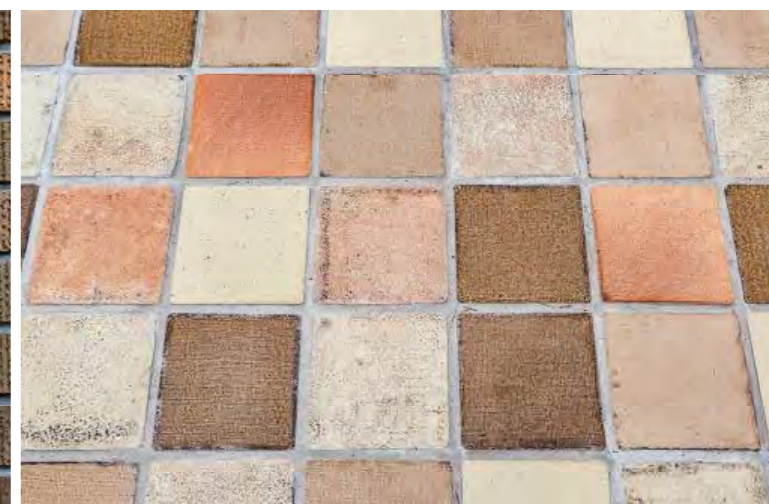


北面屋上外装床面

ディテール



内装壁面タイルディテール



外装床面タイルディテール



南面屋上外観

旧前田家本邸洋館

タイル復原による国の重要文化財指定保存整備工事。各施工箇所のタイルを検証し、再現した邸宅。

経年変化による下地からの浮き、ひび割れによって破損したタイルの復原を実施した。オリジナルタイルが持つ焼成の色幅と表情、繊細な光沢感及び経年変化による質感の検証を実施し、床タイルの布目の面状、釉薬の流れなど、手仕事によるオリジナルタイルが持つ質感を再現した。中庭に新設したトイレ外壁は既存のスクラッチタイルの雰囲気に合わせて、櫛目のタイルを施工。また、トイレの内部の壁には既存の青系の床タイルと同じ青系統のやきものらしいテクスチャを持つ内装モザイクタイルを採用した。



外観

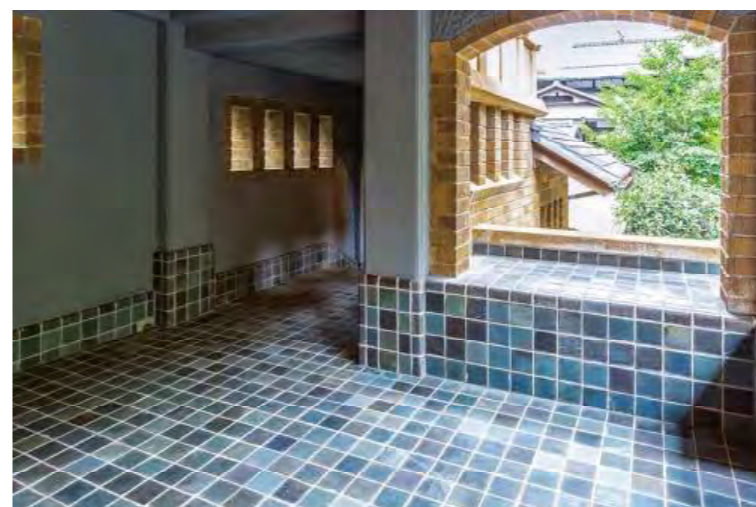
DATA

施主 : 東京都
 設計 : (公財)文化財建造物保存技術協会
 施工 : 竹中・東建設共同企業体
 所在地 : 東京都目黒区駒場4-3-55 目黒区立駒場公園内
 竣工 : 2018年9月

商品情報

外装床 : 炻器質 施釉 湿式プレス成形品
 復原タイル 155×155(mm) t=15.5(mm) 南面屋上床タイル、112×112(mm) t=13.5(mm) 1F渡り廊下床タイル(青系色)
 外装壁タイル : AII類施釉 湿式成形品
 HAL-2/TKS-3 227×60(mm) t=15.0(mm) 陶櫛目(とうくしめ)
 内装壁タイル : 磁器質 施釉 乾式プレス成形品
 IM-1015P1/YB15 98×12.5(mm) t=6.0(mm) 窯変ボーダー(トイレ壁タイル)

外観・内観



洋館から和館への渡り廊下全景



南面屋上全景

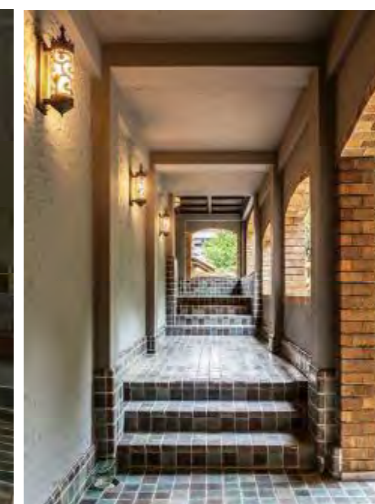


新設:トイレ外壁面

内観



渡り廊下 東屋近景



渡り廊下全景

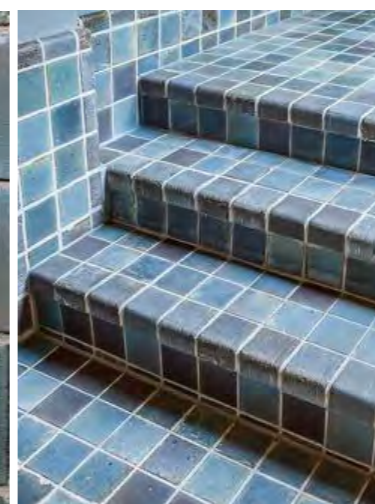


新設:トイレ内壁面

ディテール



渡り廊下床面タイルディテール



階段床面タイルディテール



屋上テラス床面タイルディテール



新設:トイレ内装壁面タイルディテール