

# リンナイ株式会社 / 本社

2Fはレイアウトを変更し、オールジェンダートイレにリニューアル。左勝手と右勝手のバリアフリースペースに加え、カーペット敷きの着替えスペースを備えた男女共用の広めトイレも設置している。トイレの外にも洗面カウンターがあり、手洗だけでも気軽に利用できる。内装は各フロアともに濃色の木目と白を基調とした明るく落ち着いた雰囲気。待ち時間なく使用できる「クイックタンク式床置便器」を採用し、快適さと美しさを兼ね備えた空間が実現した。

施主：リンナイ株式会社  
 設計：株式会社LIXILトータルサービス  
 施工：株式会社LIXILトータルサービス  
 所在地：愛知県名古屋市中川区福住町2-26  
 竣工：2023年11月(改修)

- <一般トイレ>  
 パブリック向けクイックタンク式床置便器：YBC-P110PMA・DQ-PA150PCH  
 シャワートイレ：CW-PA21LQE-NE-R1  
 小便器：YU-A51AP  
 マーベリイナカウンター、洗面器：MB-600S, YL-2260  
 自動水栓、オートソープ：AM-311TCV1, KS-921MTPA  
 フロント照明付鏡：MH-451NFJ
- <バリアフリースペース>  
 多機能トイレパック：YPTWC-CC181R1SSW  
 YPTWC-CC181L1SSW  
 チェンジングボード：AC-CB-01

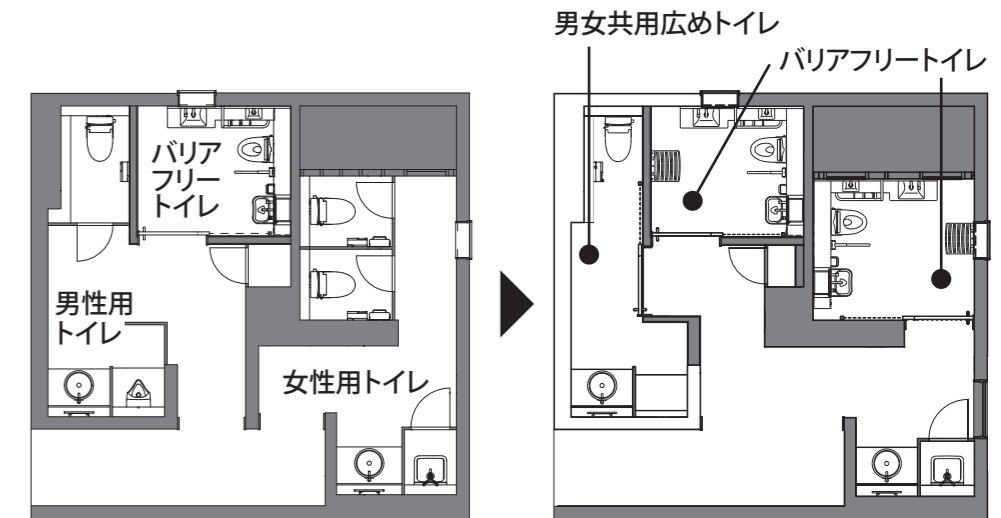


4F 女性用トイレ 洗面



2F 男女共用広めトイレ 大便器

グローバルに活躍する総合熱エネルギー機器メーカーが本社ビルのトイレを改修。



2F 改修前

2F 改修後



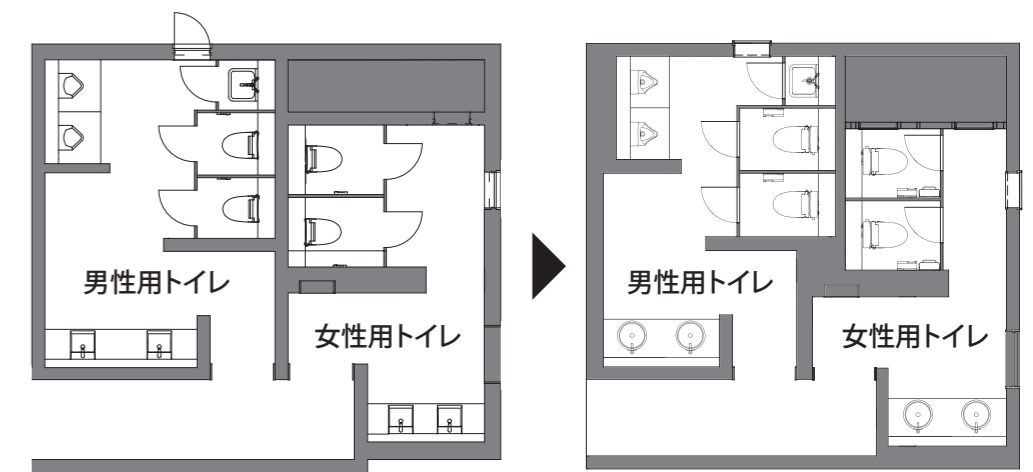
2F 男女共用広めトイレ 洗面



2F バリアフリースペース



建物外観



4F 改修前

4F 改修後

平面図

## お施主様の声

### Q 改修のきっかけは何ですか？

A 本社設立から約30年が経過し、定期的なメンテナンスはしていましたが設備が古くなっていました。水漏れ、配管詰まり、におい、使いにくさなどの問題が増えてきたため、老朽化への対策として改修することになりました。

### Q どのようなトイレにしたいと思われましたか？

A 内装は落ち着いた印象の木目調にしつつ、汚れがすぐにわかるよう白色を採用し、常に清潔さを保てるようにしました。本社として、またお客様をお招きするショールームとして、快適にお過ごしいただけるトイレ空間の実現を目指しました。

### Q 2Fトイレを大きくレイアウト変更された理由は何ですか？

A 多様性を尊重する会社の姿勢を反映させ、さまざまなニーズに応える使いやすいトイレにしたいと考えたからです。お子様連れの方、ご高齢の方、お体の不自由な方、性的マイノリティの方に配慮し、誰もがアクセスしやすいようオールジェンダートイレとして整備しました。案内表示やサインを工夫して、使い勝手を向上させています。

### Q 改修をしてみていかがでしたか？

A トイレがきれいであり心地がよくなったと、多くの方から好評をいただいています。

## LIXILトータルサービスより(設計・施工)

### 【プランニングのポイント・工夫した点】

お客様が求める「清潔感のある落ち着いた空間」を実現するため、白を基調とした商品選定や提案を行いました。  
また、2階のトイレはさまざまな利用者に配慮した設計となるよう、既設枠を撤去&開放感のある入口枠を新設し、バリアフリートイレと男女共用広めトイレで構成した「オールジェンダートイレ」になっています。男女共用広めトイレには、多目的に使用できるカーペットエリアを提案させていただきました。運用していく中で想定以上に用途が広がり、着替えの他、荷物の一時置き、小さいお子様の待機スペースやおむつ交換など、幅広くお使いいただいています。

### 【施工のポイント・工夫した点】

お客様の細部にわたるこだわりを反映させるため、都度、施工箇所をご確認いただきながら工事を進めました。また、各フロアが完成するたびに、チームを組んで徹底した検査を行い、理想的なトイレづくりに取り組みました。  
例えば、当初カーペットとトイレの床シートを隔てる金属枠を残して長尺シートを張る計画でしたが、施工後にシートの不陸が目立つという問題が生じました。そこで、既に完成していたフロアのシートを剥がして金属枠を削り、床補修を行う追加工事を行っています。



After



水も水石けんも自動吐出で衛生的。グースネック水栓がスタイリッシュさを演出。



After



小便器は使いやすさと美しさを両立。節水性が高く、環境にも配慮している。



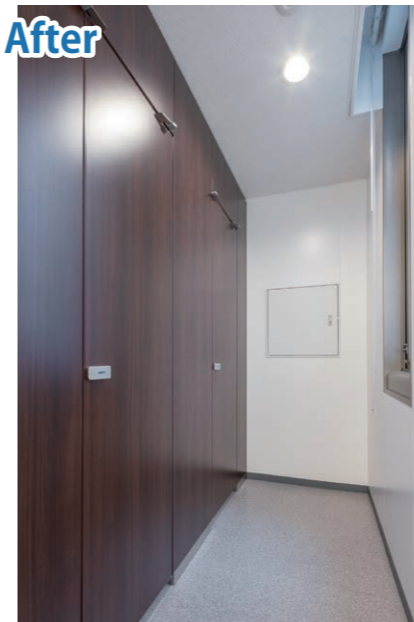
After



発電式のリモコンに加え、停電時でもハンドル操作で便器洗浄が行える。



After



天井まで立ち上げた大便器ブースは個室感が高く、落ち着いて利用できる。



オールジェンダートイレには男女共用の広めトイレを設置し、バリアフリートイレの利用集中の緩和に配慮。機能説明にはピクトサイン用い、案内板も設けている。