

渋谷ソラスト (SHIBUYA SOLASTA)

建築主	一般社団法人道玄坂 121
設計	清水建設・東急建設コンサルタント設計共同企業体
施工	清水建設
所在地	東京都渋谷区道玄坂 1-21-1
用途	事務所・集会場・店舗
竣工	2019年3月
規模	地上 21 階 地下 1 階
構造	S 造・一部 SRC 造



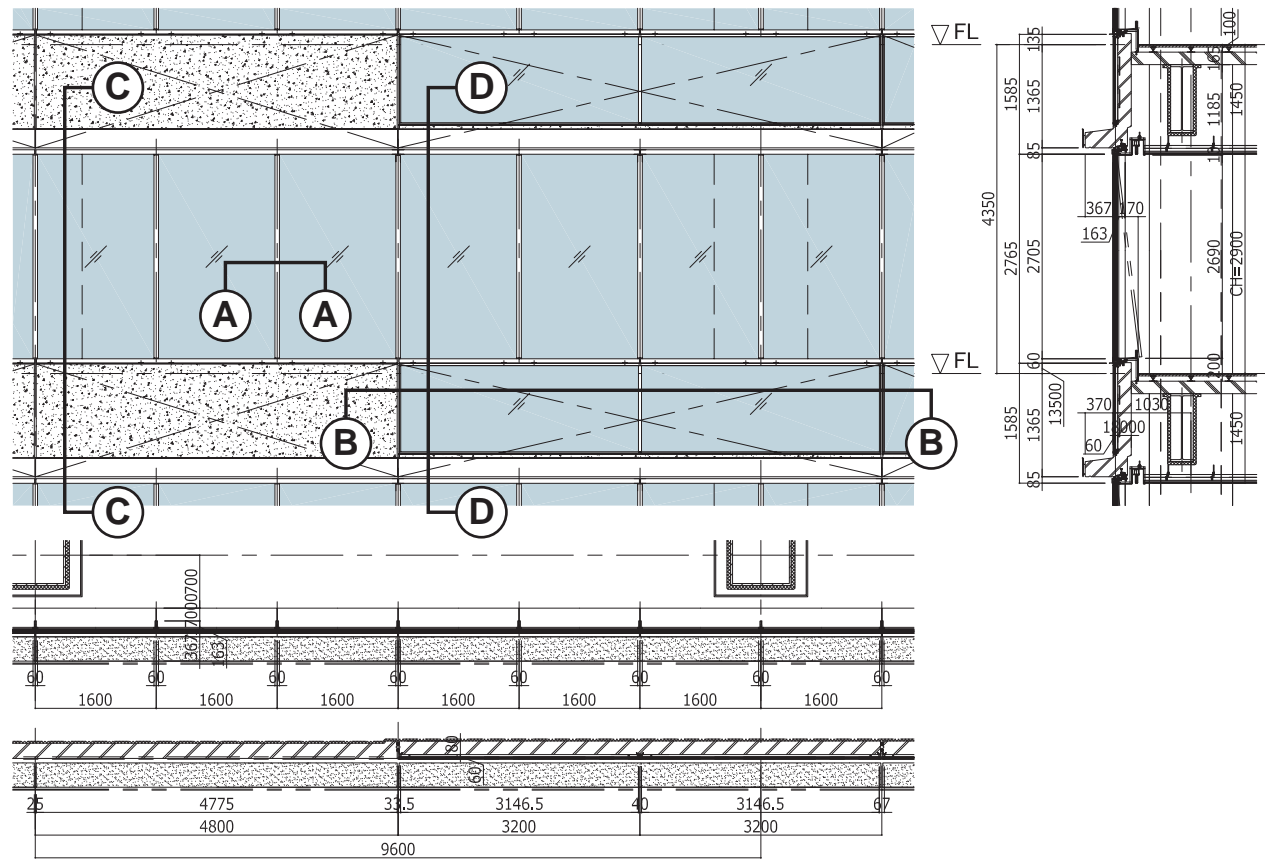
株式会社 LIXIL LIXIL BUILDING TECHNOLOGY JAPAN エンジニアリング営業部

Link to Good Living

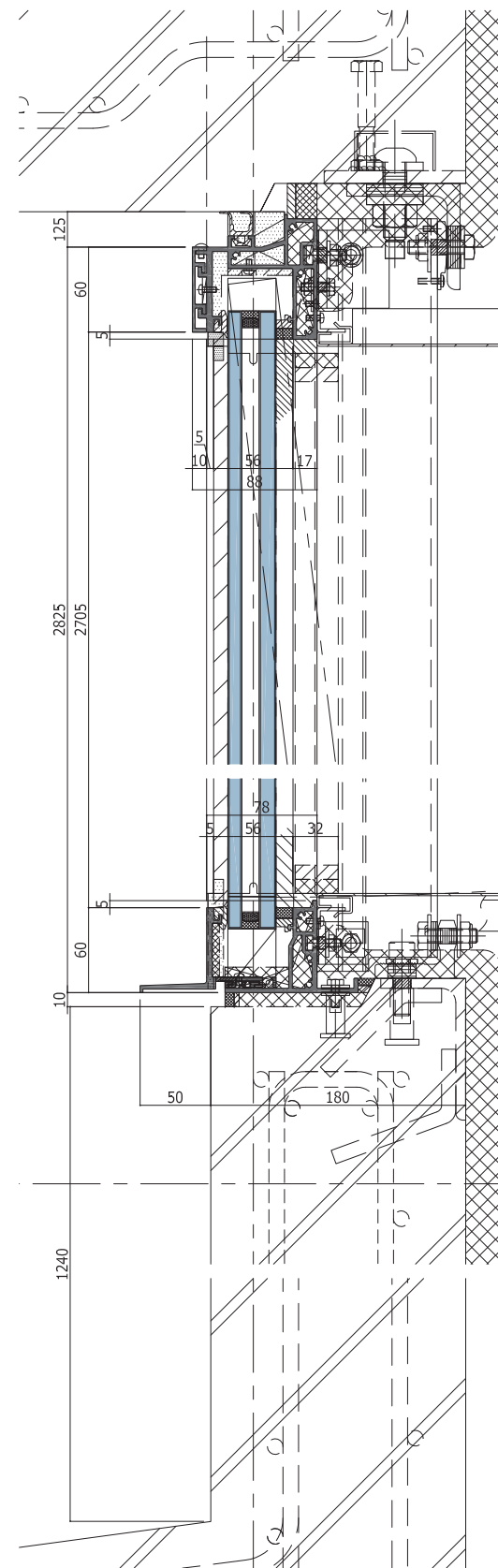
私たちは、優れた製品とサービスを通じて、豊かで快適な住生活の未来を創造する「住まいと暮らしの総合住生活企業」です。

Project : 190531_02A

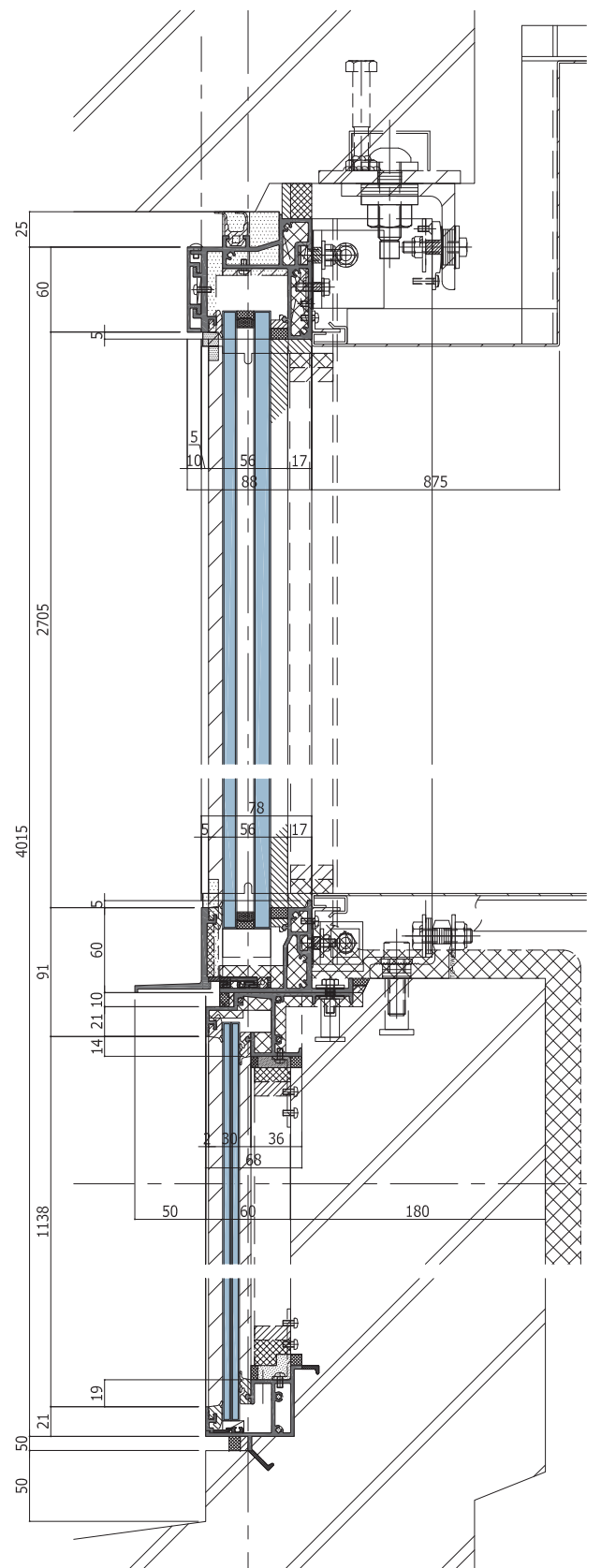
姿図



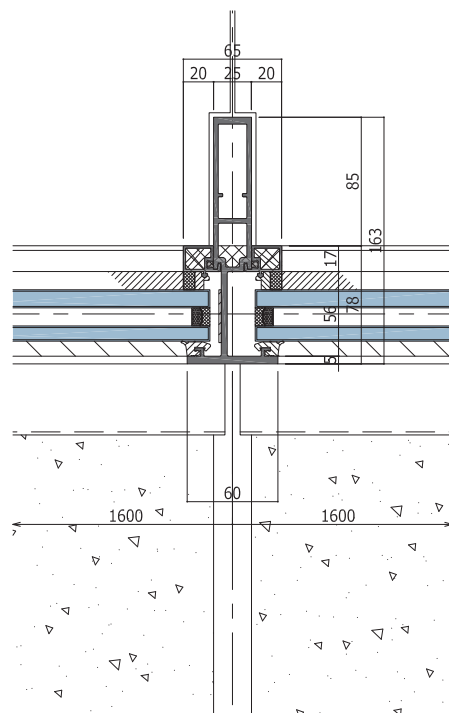
C-C 断面図 S=1/5



D-D 断面図 S=1/5



A-A 断面図 S=1/5



B-B 断面図 S=1/5

